

W imieniu Dziekana
Wydziału Budownictwa, Inżynierii Środowiska i Architektury
prof. dr. hab. inż. Lecha Lichołaia
zapraszamy do udziału
w seminarium doktoranckim

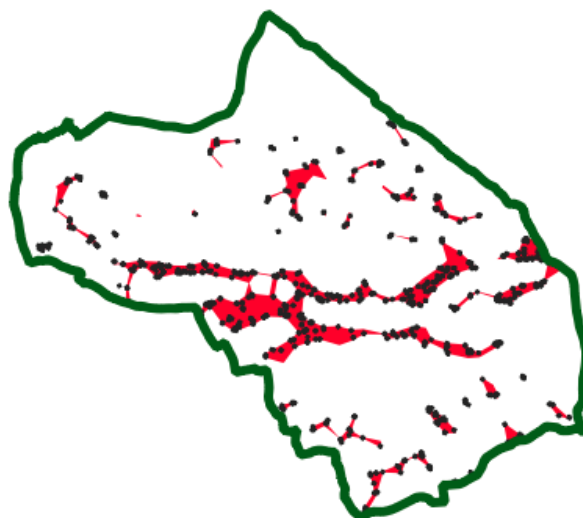
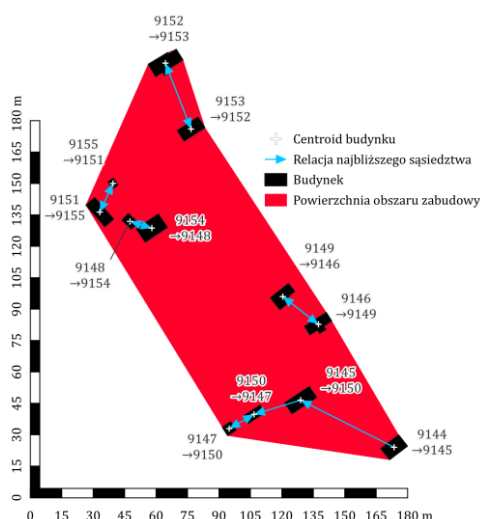
Termin: **25.06.2025 r.**, godz. **10:30**

Miejsce: **sala P.106** (sala Rady Wydziału, bud. P, ul. Poznańska 2, 35-959 Rzeszów)

Tematy wystąpień:

mgr inż. Michał Maciąg

Metodyka oceny trudności realizacji prac scalania gruntów w aspektach zależnych od charakteru zabudowy



mgr inż. Klaudia Maciąg

Analiza zasadności i możliwości wprowadzenia katastru trójwymiarowego w Polsce w kontekście aktualnych potrzeb i ograniczeń

