

Rzeszów 5.10.2017

**Sprawozdanie z realizacji procesu ankietyzacji
na Wydziale Budownictwa, Inżynierii Środowiska i Architektury PRZ.**

w semestrze letnim r. ak. 2016/2017

Badania ankietowe na WBIŚiA, tak jak i na innych Wydziałach Politechniki Rzeszowskiej, prowadzone są zgodnie z Uchwałą nr 85/2017 Senatu Politechniki Rzeszowskiej z dnia 29 czerwca 2017r. w sprawie doskonalenia Uczelnianego Systemu Zapewniania Jakości Kształcenia na Politechnice Rzeszowskiej oraz Zarządzeniem nr 37/2017 Rektora Politechniki Rzeszowskiej z dnia 29 czerwca 2017r. w sprawie trybu i zasad przeprowadzania ankietyzacji i hospitacji zajęć dydaktycznych.

W semestrze letnim r. ak. 2016/2017 na WBIŚiA przeprowadzono:

Ankietyzację nauczycieli akademickich,

Ankietyzację modułu kształcenia,

Wyniki ankietyzacji nauczycieli akademickich.

Zarządzenie nr 37/2017 Rektora Politechniki Rzeszowskiej z dnia 29 czerwca 2017r. w sprawie trybu i zasad przeprowadzania ankietyzacji i hospitacji zajęć dydaktycznych nakłada odpowiednią procedurę postępowania podczas prowadzenia badań ankietowych. Ankieta była prowadzona w systemie USOSweb, w terminie ustalonym przez pełnomocnika Rektora ds. zapewniania jakości kształcenia w porozumieniu z Samorządem Studenckim i Samorządem Doktorantów. W wyznaczonym terminie (od 27.06.2016r. do 10.07.2016r.) studenci mieli dostęp do formularzy ankiety, była ona dobrowolna i anonimowa. Ankieta zawierała pytania zatwierdzone przez Uczelnianą Komisję ds. Zapewniania Jakości Kształcenia, obowiązujące w roku akademickim 2016/2017. Wyniki ankiet, po zakończonej ankietyzacji, wydziałowy koordynator ds. systemu USOS przekazał w wymaganym w Zarządzeniu nr 37/2017 terminie („7 dni roboczych”) pełnomocnikowi Dziekana ds. zapewniania jakości kształcenia, którego zadaniem było opracowanie zbiorczych wyników

ankiet. Zgodnie z Zarządzeniem nr 37/2017 (§ 7 pkt. 10) zbiorcze wyniki ankiet analizowane były na posiedzeniu Wydziałowej Komisji ds. Zapewniania Jakości Kształcenia.

Grupa badawcza

1. Liczba studentów biorących udział w ankietyzacji: 3561
2. Liczba nauczycieli akademickich planowanych do oceny: 155
3. Liczba nauczycieli akademickich ocenionych przez studentów: 155

Harmonogram prowadzonej ankietyzacji

Termin przeprowadzenia ankietyzacji od 27.06.2016r. do 10.07.2016r.

1. Rodzaj ankiet zaplanowanych do realizacji ankiet nauczyciela akademickiego.
2. Rodzaj faktycznie przeprowadzonych ankiet nauczyciela akademickiego.

Formularz ankiet

1. Ankieta została/nie została rozszerzona o pytania WKZJK
2. Ankieta nauczyciela akademickiego składała się z następujących 7 pytań,

W jakim stopniu - bardzo dobrym, dobrym, dostatecznym, niedostatecznym - nauczyciel:

- 1) realizuje zajęcia zgodnie z treściami kształcenia zapisanymi w karcie modułu?
- 2) rozpoczyna zajęcia punktualnie i prowadzi zgodnie z rozkładem zajęć?
- 3) jest dostępny dla studentów w ramach dyżurów dydaktycznych (konsultacji)?
- 4) prowadzi zajęcia interesująco?
- 5) jest taktowny i życzliwy wobec studentów?
- 6) wskazywał użyteczność przedstawionego materiału?
- 7) ocenia studentów zgodnie z warunkami określonymi w karcie modułu?

Skala ocen:

nie wiem/nie mam zdania (odpowiedź nie wliczana do średniej)

2 niedostatecznym

3 dostatecznym

4 dobrym

5 bardzo dobrym

1) Czy nauczyciel poinformował o konieczności zapoznania się z kartą modułu?

Skala ocen:

tak

nie

nie wiem/nie mam zdania (odpowiedź nie wliczana do średniej)

2) Czy Pan/Pani regularnie uczestniczył/a w ww. zajęciach?

Skala stosowana przy określeniu liczby obecności na zajęciach:

0-25% odpowiada ocenie 2

25-50% odpowiada ocenie 3

50-75% odpowiada ocenie 4

75-100% odpowiada ocenie 5

Ankietyzacja

1. Średnia ocena nauczycieli akademickich Wydziału/jednostki międzywydziałowej uzyskana z ankietyzacji.

Oceniany nauczyciel	Liczba studentów uprawnionych do wzięcia udziału w ankiecie	Liczba respondentów	Średnia ocena z ankiety	Średnia z pytania o uczestnictwo w zajęciach
Nauczyciel 1	202	27	4,69	4,93
Nauczyciel 2	126	18	4,80	4,83
Nauczyciel 3	133	19	4,62	4,95
Nauczyciel 4	105	15	4,85	5,00
Nauczyciel 5	131	19	4,24	4,68
Nauczyciel 6	126	17	4,93	5,00
Nauczyciel 7	168	24	4,45	4,75
Nauczyciel 8	266	38	3,86	4,95
Nauczyciel 9	228	32	4,72	4,72
Nauczyciel 10	70	10	5,00	5,00
Nauczyciel 11	196	28	4,85	5,00
Nauczyciel 12	49	7	4,92	5,00
Nauczyciel 13	217	31	4,68	4,87
Nauczyciel 14	273	39	4,80	4,90
Nauczyciel 15	77	11	4,70	5,00
Nauczyciel 16	70	10	4,49	5,00
Nauczyciel 17	10	10	5,00	5,00
Nauczyciel 18	307	44	4,89	4,95
Nauczyciel 19	77	11	4,57	5,00

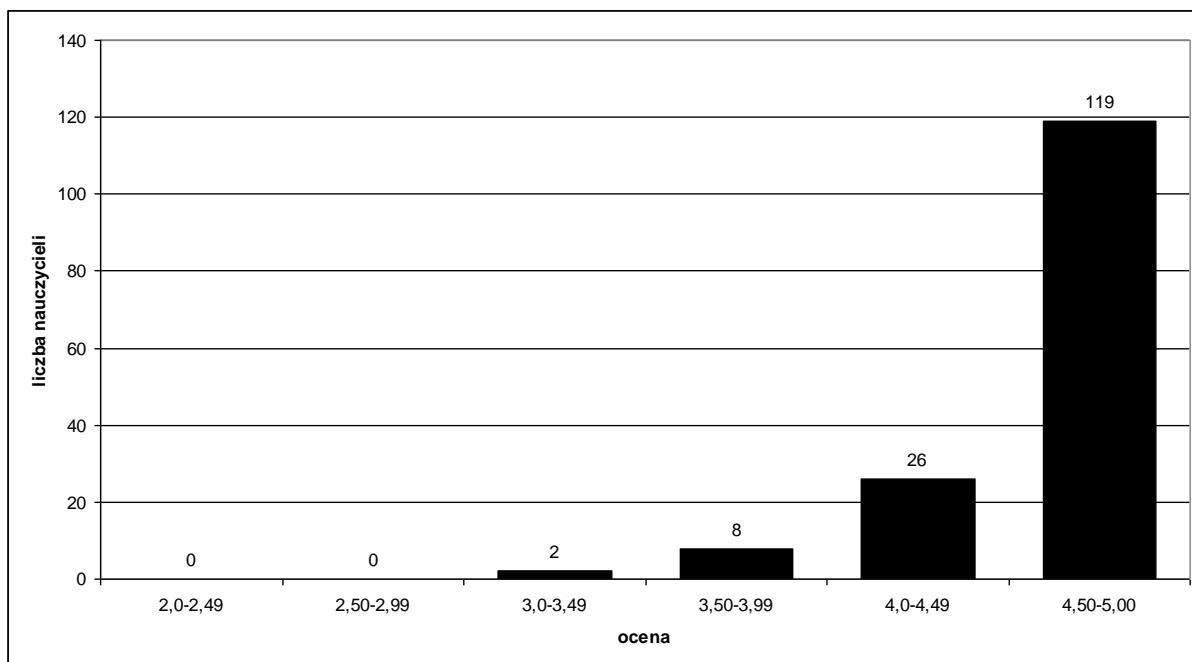
Nauczyciel 20	42	6	3,64	5,00
Nauczyciel 21	84	12	4,13	4,75
Nauczyciel 22	98	14	4,49	4,64
Nauczyciel 23	308	43	4,78	4,84
Nauczyciel 24	497	70	4,76	4,90
Nauczyciel 25	147	21	4,42	5,00
Nauczyciel 26	322	46	4,39	5,00
Nauczyciel 27	105	15	4,96	4,87
Nauczyciel 28	209	30	4,84	4,73
Nauczyciel 29	84	12	4,83	4,75
Nauczyciel 30	42	6	4,81	5,00
Nauczyciel 31	91	13	4,41	4,92
Nauczyciel 32	175	25	4,92	4,96
Nauczyciel 33	21	3	4,67	4,67
Nauczyciel 34	70	10	4,81	5,00
Nauczyciel 35	14	2	5,00	5,00
Nauczyciel 36	105	15	4,98	4,80
Nauczyciel 37	77	11	4,95	5,00
Nauczyciel 38	14	2	5,00	5,00
Nauczyciel 39	188	26	4,76	4,92
Nauczyciel 40	765	110	4,71	4,79
Nauczyciel 41	301	43	4,70	4,91
Nauczyciel 42	56	8	4,68	5,00
Nauczyciel 43	70	10	4,77	5,00
Nauczyciel 44	140	20	4,87	5,00
Nauczyciel 45	21	3	4,90	5,00
Nauczyciel 46	322	46	4,94	4,87
Nauczyciel 47	7	1	5,00	5,00
Nauczyciel 48	42	6	4,76	5,00
Nauczyciel 49	231	33	4,94	5,00
Nauczyciel 50	14	2	5,00	3,50
Nauczyciel 51	35	5	4,94	4,40
Nauczyciel 52	203	29	4,72	4,93
Nauczyciel 53	161	23	4,93	4,96
Nauczyciel 54	140	20	4,94	4,70
Nauczyciel 55	14	2	5,00	5,00
Nauczyciel 56	238	34	4,93	5,00
Nauczyciel 57	49	7	4,92	4,57
Nauczyciel 58	133	19	4,84	4,95
Nauczyciel 59	104	15	4,80	5,00
Nauczyciel 60	119	17	4,71	4,88
Nauczyciel 61	105	15	4,95	5,00
Nauczyciel 62	196	28	4,40	4,96
Nauczyciel 63	126	18	3,65	4,83
Nauczyciel 64	77	10	4,92	5,00
Nauczyciel 65	13	2	3,92	5,00
Nauczyciel 66	7	1	5,00	5,00
Nauczyciel 67	182	26	4,88	5,00
Nauczyciel 68	533	79	4,70	4,66
Nauczyciel 69	279	40	4,43	5,00
Nauczyciel 70	42	6	4,98	5,00
Nauczyciel 71	231	33	4,55	4,88
Nauczyciel 72	35	5	4,83	5,00

Nauczyciel 73	259	37	4,07	4,95
Nauczyciel 74	189	27	4,32	4,78
Nauczyciel 75	205	30	4,80	4,97
Nauczyciel 76	1035	148	4,94	4,91
Nauczyciel 77	91	13	4,90	4,77
Nauczyciel 78	35	5	3,20	5,00
Nauczyciel 79	77	11	4,96	4,82
Nauczyciel 80	350	50	4,87	4,86
Nauczyciel 81	132	19	4,64	4,95
Nauczyciel 82	293	42	4,76	4,71
Nauczyciel 83	266	38	4,70	4,97
Nauczyciel 84	293	42	3,42	4,74
Nauczyciel 85	105	15	4,93	5,00
Nauczyciel 86	329	46	4,90	4,89
Nauczyciel 87	98	14	4,74	5,00
Nauczyciel 88	14	2	3,50	5,00
Nauczyciel 89	28	4	4,36	5,00
Nauczyciel 90	56	8	4,16	5,00
Nauczyciel 91	138	20	4,67	4,80
Nauczyciel 92	70	10	4,23	5,00
Nauczyciel 93	63	9	4,49	5,00
Nauczyciel 94	560	80	4,31	4,68
Nauczyciel 95	84	12	4,60	5,00
Nauczyciel 96	21	3	4,81	5,00
Nauczyciel 97	126	18	4,52	4,72
Nauczyciel 98	35	5	4,77	5,00
Nauczyciel 99	77	11	4,74	4,91
Nauczyciel 100	28	4	5,00	5,00
Nauczyciel 101	91	13	4,84	5,00
Nauczyciel 102	266	38	4,97	5,00
Nauczyciel 103	169	24	4,46	4,63
Nauczyciel 104	284	41	4,69	4,34
Nauczyciel 105	209	30	4,43	4,97
Nauczyciel 106	224	32	4,57	5,00
Nauczyciel 107	210	30	3,90	4,53
Nauczyciel 108	14	2	5,00	5,00
Nauczyciel 109	91	13	4,32	4,85
Nauczyciel 110	112	16	4,87	4,81
Nauczyciel 111	77	11	4,34	4,91
Nauczyciel 112	138	20	4,68	4,85
Nauczyciel 113	35	5	5,00	4,80
Nauczyciel 114	119	17	4,77	5,00
Nauczyciel 115	28	4	4,21	5,00
Nauczyciel 116	49	7	4,90	5,00
Nauczyciel 117	97	14	4,61	4,86
Nauczyciel 118	552	78	4,83	4,92
Nauczyciel 119	315	45	4,81	5,00
Nauczyciel 120	105	15	4,94	5,00
Nauczyciel 121	145	21	4,77	4,90
Nauczyciel 122	160	23	4,77	4,70
Nauczyciel 123	332	48	4,76	4,96
Nauczyciel 124	196	28	4,61	4,86
Nauczyciel 125	273	39	4,79	5,00

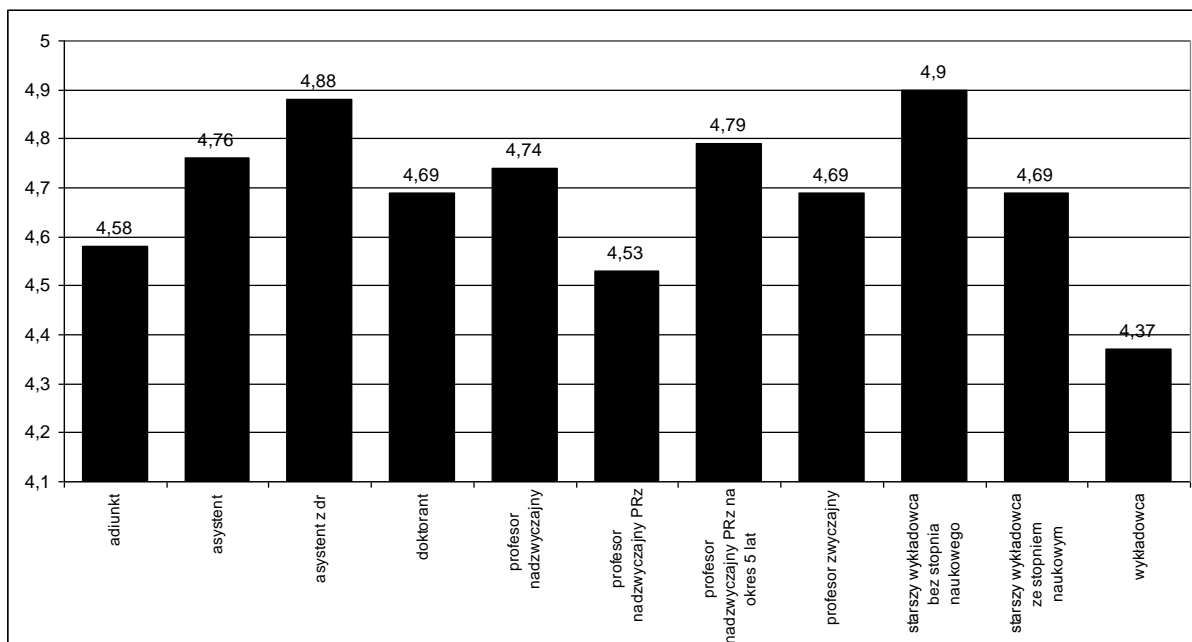
Nauczyciel 126	210	30	4,53	5,00
Nauczyciel 127	341	49	3,57	4,76
Nauczyciel 128	35	5	4,86	4,40
Nauczyciel 129	168	24	4,20	5,00
Nauczyciel 130	70	10	4,67	4,80
Nauczyciel 131	84	12	4,89	4,75
Nauczyciel 132	637	91	4,87	4,95
Nauczyciel 133	63	9	4,86	5,00
Nauczyciel 134	35	5	4,80	5,00
Nauczyciel 135	56	8	4,23	5,00
Nauczyciel 136	77	11	4,95	5,00
Nauczyciel 137	133	19	4,95	4,79
Nauczyciel 138	105	15	4,78	4,60
Nauczyciel 139	231	33	4,75	4,88
Nauczyciel 140	386	55	4,61	4,93
Nauczyciel 141	319	47	4,43	4,87
Nauczyciel 142	117	17	4,59	4,71
Nauczyciel 143	119	17	4,83	4,94
Nauczyciel 144	21	3	5,00	5,00
Nauczyciel 145	14	2	5,00	5,00
Nauczyciel 146	28	4	4,21	5,00
Nauczyciel 147	133	19	4,87	5,00
Nauczyciel 148	70	10	4,67	5,00
Nauczyciel 149	321	46	4,71	4,74
Nauczyciel 150	427	61	3,84	4,98
Nauczyciel 151	147	21	4,67	4,62
Nauczyciel 152	105	15	4,76	4,67
Nauczyciel 153	97	14	4,53	4,93
Nauczyciel 154	250	36	4,73	4,78
Nauczyciel 155	182	26	4,77	4,92
<i>Średnia ze średnich</i>			4,64	

2. Średnia ocena nauczycieli akademickich Wydziału/jednostki międzywydziałowej uzyskana z ankietyzacji.

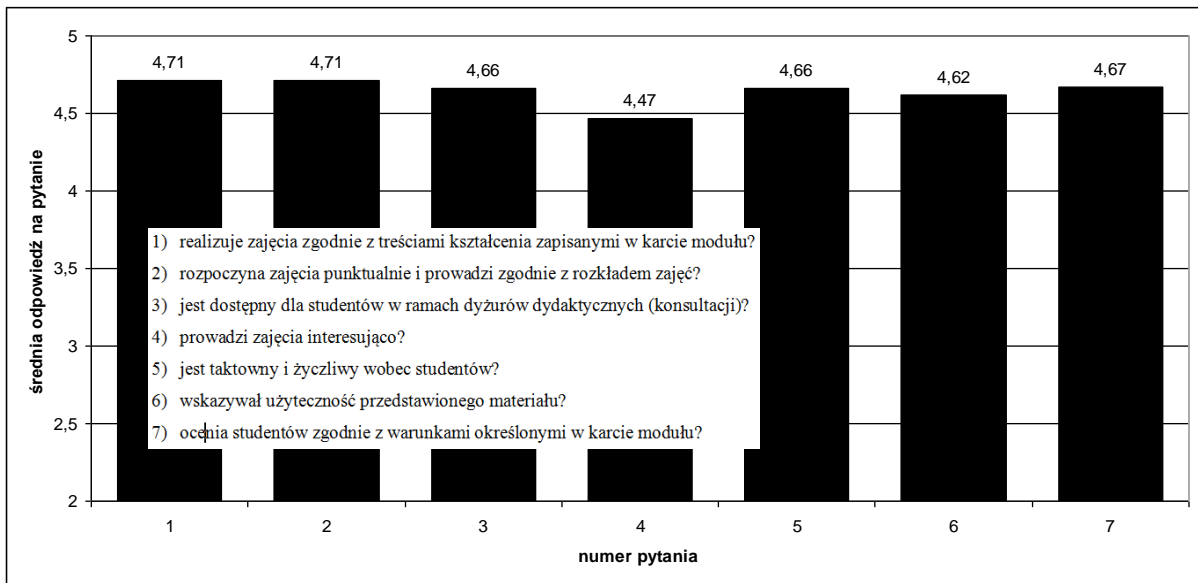
Stanowisko	Liczba studentów uprawnionych do wzięcia udziału w ankiecie	Liczba respondentów	Średnia ocena z ankiety	Średnia z pytania o uczestnictwo w zajęciach
adiunkt	10126	1448	4,58	4,89
asystent	4475	637	4,76	4,93
asystent z dr	398	57	4,88	4,96
doktorant	1363	195	4,69	4,93
profesor nadzwyczajny	455	65	4,74	4,85
profesor nadzwyczajny PRz	2337	335	4,53	4,74
profesor nadzwyczajny PRz na okres 5 lat	1680	239	4,79	4,90
profesor zwyczajny	1635	235	4,69	4,70
starszy wykładowca bez stopnia naukowego	49	7	4,90	5,00
starszy wykładowca ze stopniem naukowym	1568	223	4,69	4,90
wykładowca	838	120	4,37	4,88



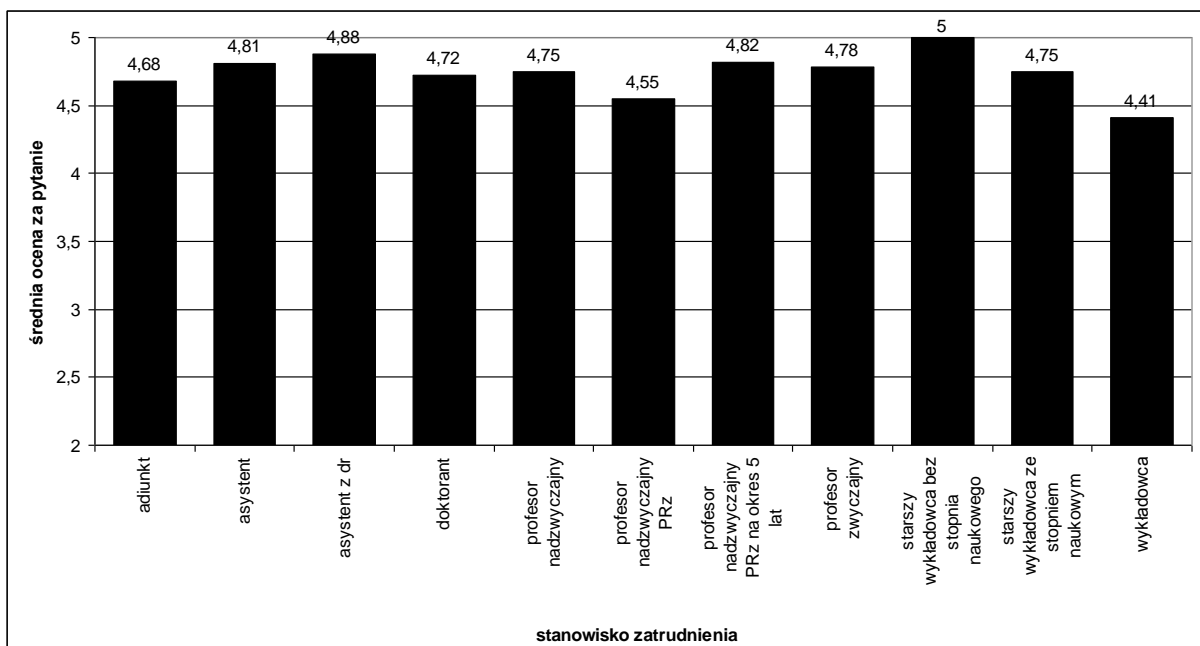
Rysunek 1. Liczba nauczycieli według ocen.



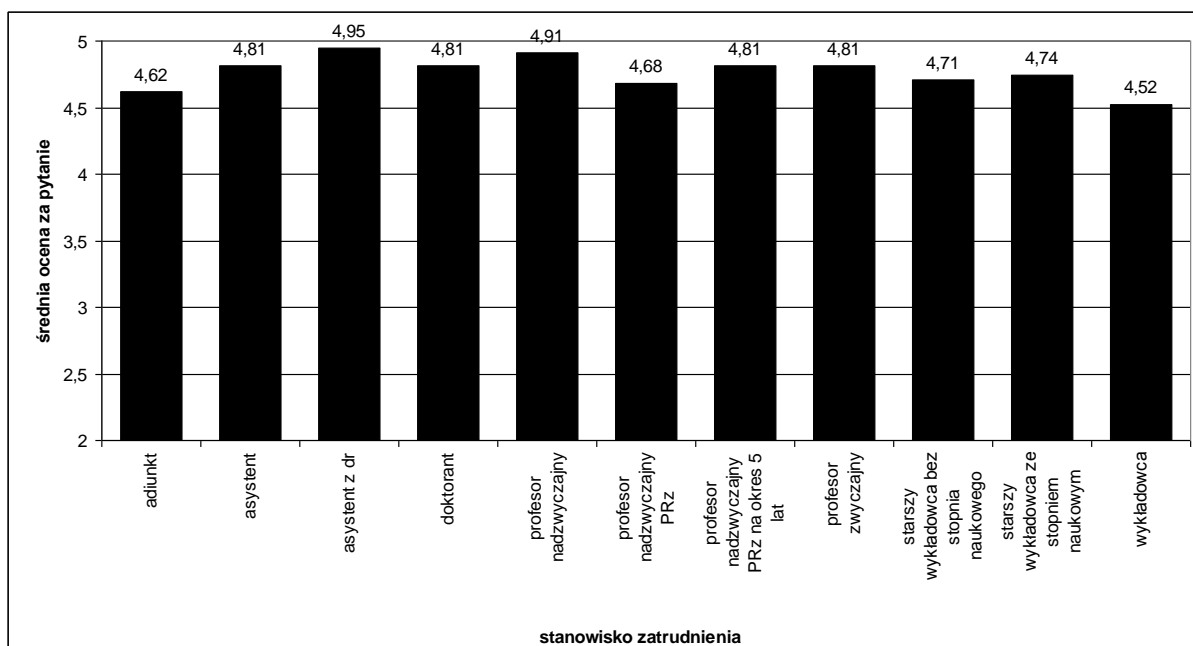
Rysunek 2. Podsumowanie wyników ankiet wg stanowiska zatrudnienia.



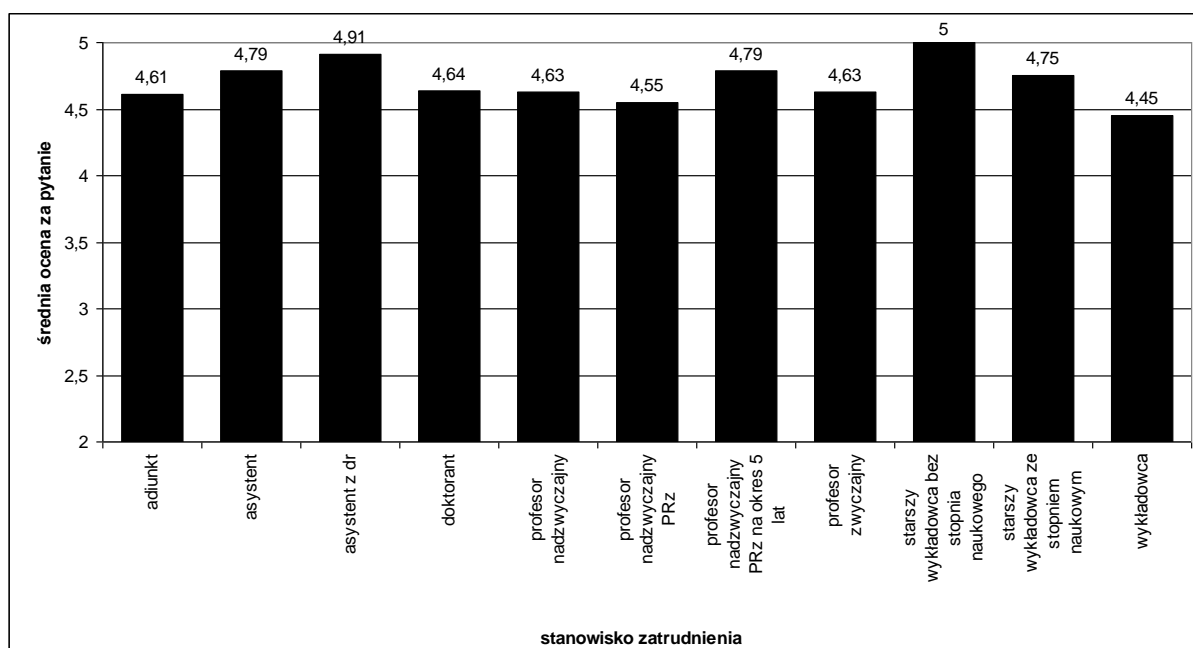
Rysunek 3. Podsumowanie wyników ankiet według pytań.



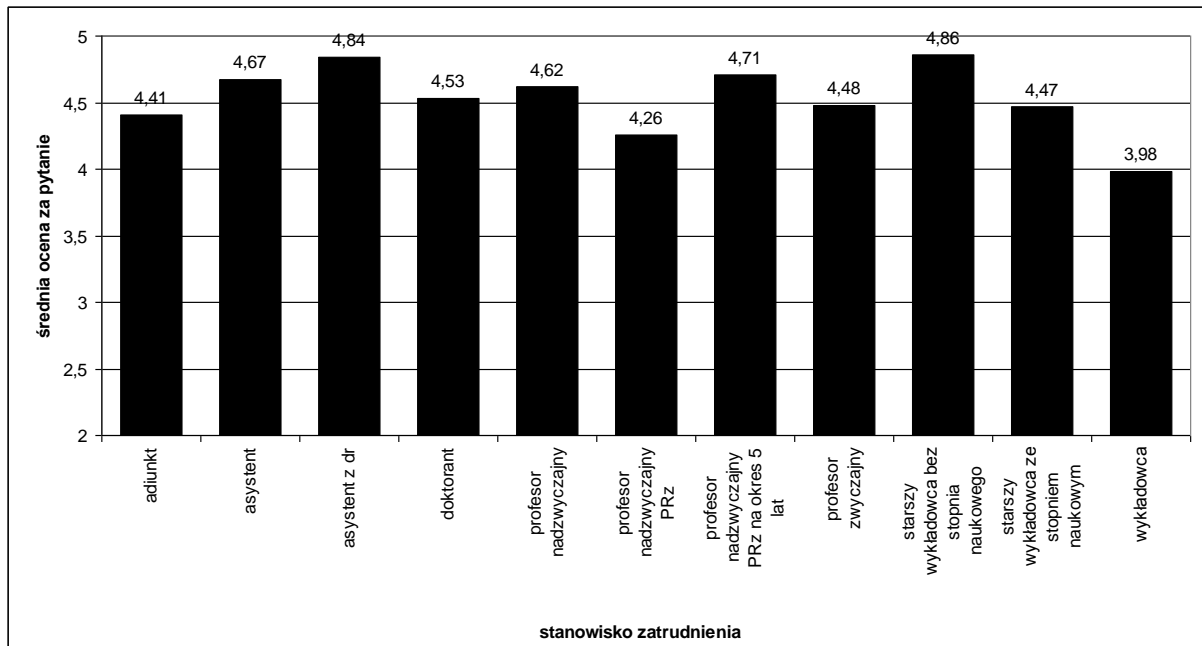
Rysunek 4. Średnie odpowiedzi na pytanie 1: „W jakim stopniu realizuje zajęcia zgodnie z treściami kształcenia zapisanymi w karcie modułu?” wg stanowiska zatrudnienia.



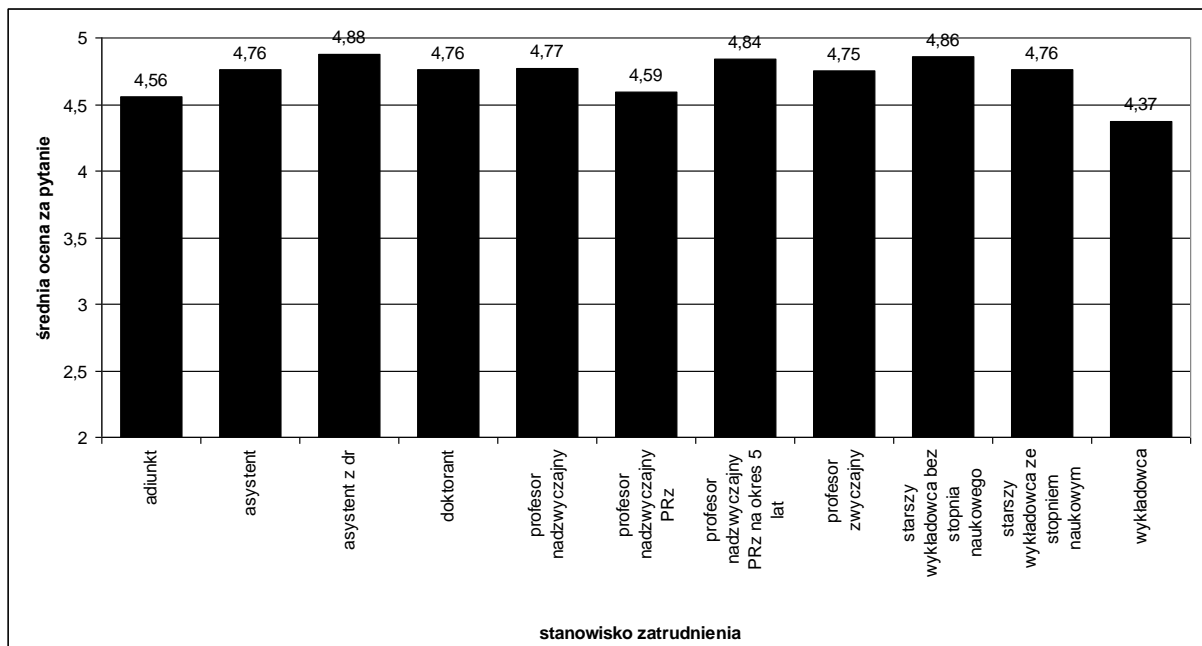
Rysunek 5. Średnie odpowiedzi na pytanie 2: „W jakim stopniu rozpoczyna zajęcia punktualnie i prowadzi zgodnie z rozkładem zajęć?” wg stanowiska zatrudnienia.



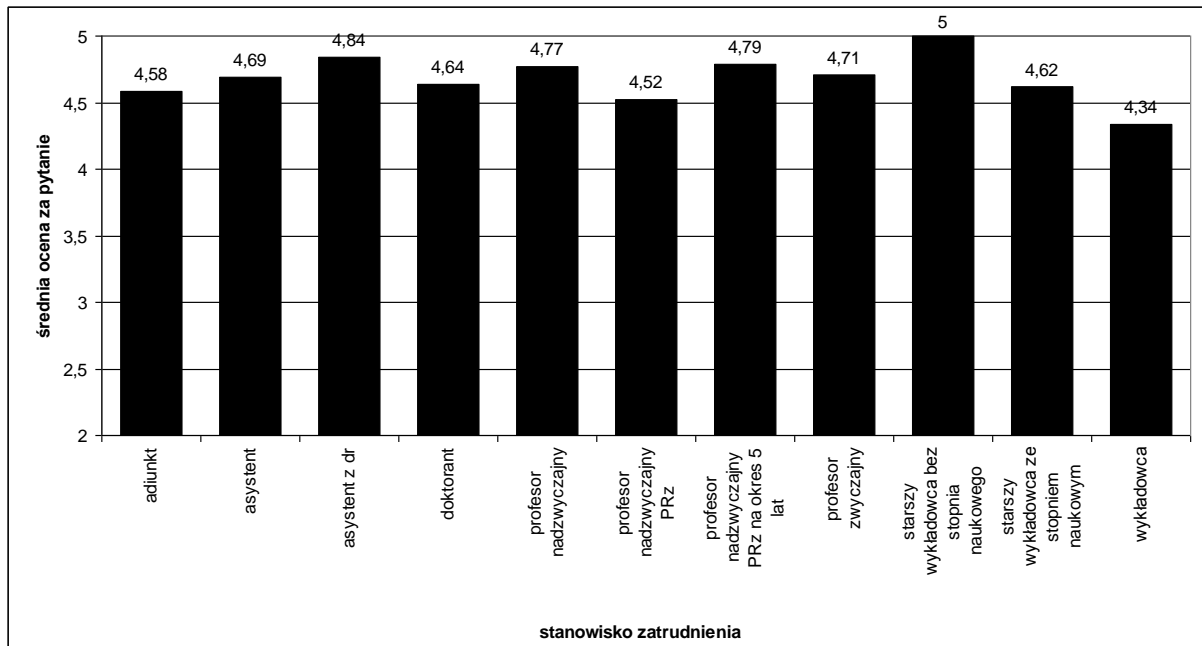
Rysunek 6. Średnie odpowiedzi na pytanie 3: „W jakim stopniu jest dostępny dla studentów w ramach dyżurów dydaktycznych (konsultacji)?” wg stanowiska zatrudnienia.



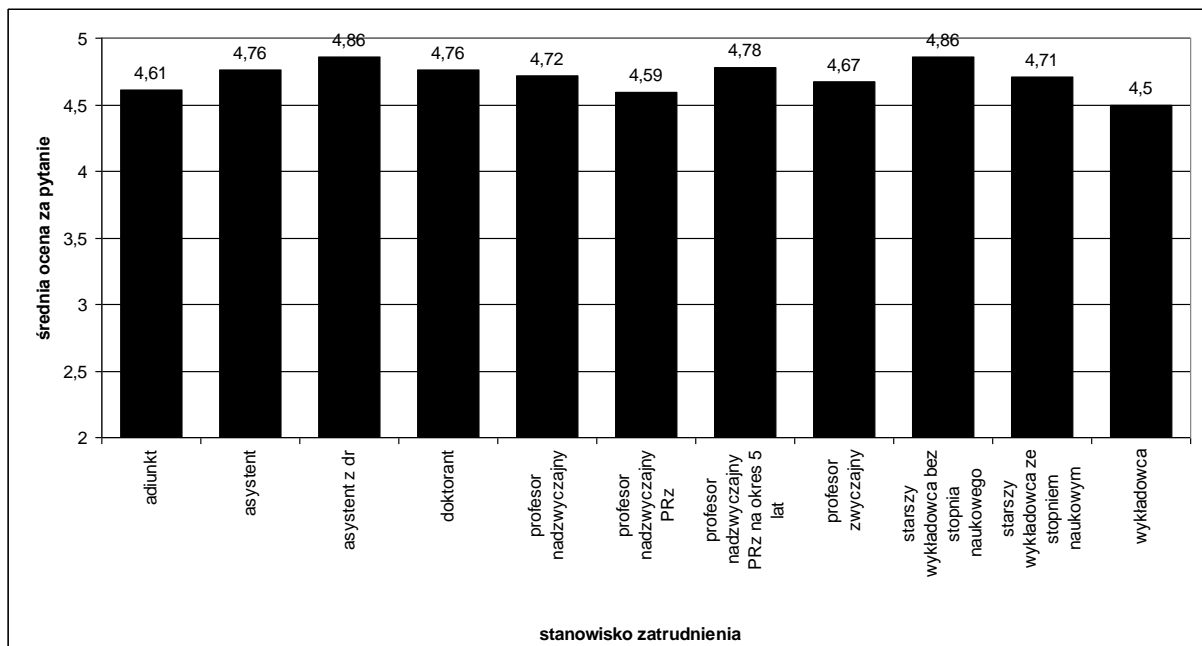
Rysunek 7. Średnie odpowiedzi na pytanie 4: „W jakim stopniu prowadzi zajęcia interesująco?” wg stanowiska zatrudnienia.



Rysunek 8. Średnie odpowiedzi na pytanie 5: „W jakim stopniu jest taktowny i życzliwy wobec studentów?” wg stanowiska zatrudnienia.



Rysunek 9. Średnie odpowiedzi na pytanie 6: „W jakim stopniu wskazywał użyteczność przedstawionego materiału?” wg stanowiska zatrudnienia.



Rysunek 10. Średnie odpowiedzi na pytanie 7: „W jakim stopniu ocenia studentów zgodnie z warunkami określonymi w karcie modułu?” wg stanowiska zatrudnienia.

Liczba nauczycieli ocenionych pozytywnie: 155

Wnioski z przeprowadzonej ankietyzacji

Wszyscy nauczyciele akademicy zostali ocenieni pozytywnie. Średnia ocen dla wszystkich nauczycieli powyżej 4,64 świadczy o tym, że studenci dobrze i bardzo dobrze oceniają prace nauczycieli akademickich. Zdecydowana większość nauczycieli akademickich (ok. 77%) została oceniona na ponad 4,50. Dziesięciu nauczycieli akademickich zostało ocenionych poniżej oceny 4,0. Wśród grup zatrudnienia najlepiej oceniani są starsi wykładowcy bez stopnia naukowego (ocena 4,90) oraz asystenci z dr (średnia 4,88). Najgorzej zaś oceniani są wykładowcy (średnia 4,37).

Proponowane działania korygujące i naprawcze.

Wyniki zostały przekazane nauczycielom, Kierownikom Jednostek oraz Dziekanowi.

W związku z pozytywną ankietyzacją nie przewiduje się koniecznych działań naprawczych dla większości nauczycieli akademickich. Kierownicy Jednostek zostali poproszeni o przekazanie informacji o wynikach ankietyzacji podczas zebrań Jednostek oraz o rozmowy indywidualne z pracownikami ze słabszą oceną i ewentualnymi negatywnymi komentarzami ze strony studentów w celu poprawy jakości kształcenia.

Wyniki ankietyzacji modułów kształcenia

Grupa badawcza

Liczba studentów biorących udział w ankietyzacji:

ogółem: 3561

min: 1

średnia: 23

max: 148

Liczba modułów kształcenia ocenionych przez studentów: 155

Harmonogram ankietyzacji

Termin przeprowadzenia ankietyzacji: od 27.06.2016r. do 10.07.2016r.

Sposób przeprowadzenia ankietyzacji: ankiety zostały przeprowadzone w systemie USOS PRz, ankiety były dobrowolne i anonimowe

Formularz ankiet

Ankieta oceny modułów kształcenia składała się z 6 pytań. Studenci udzielili odpowiedzi na następujące pytania:

Czy treść modułu/przedmiotu była interesująca?

Czy zajęcia wzbogaciły Twoją wiedzę?

Czy w ramach realizacji zajęć było możliwe osiągnięcie zakładanych efektów kształcenia?

Czy podział modułu kształcenia na poszczególne formy zajęć (W,C,L,P) był właściwy?

Czy prowadzone zajęcia są oryginalne (zawierają treści niepowtarzane na innych modułach)?

Czy podział modułu kształcenia na poszczególne formy zajęć (W,C,L,P) był właściwy?

Czy liczba godzin przeznaczona na realizację modułu była odpowiednia?

Skala odpowiedzi:

Tak (1)

Nie (-1)

nie wiem/nie mam zdania(0)

Wyniki ankietyzacji.

Przeprowadzona analiza uzyskanych wyników ankiet pozwoliła na podział modułów kształcenia w zależności od liczby studentów oceniających moduły. Dane te przedstawiono w tabeli 1. Z kolei w tabelach 2 i 3 pokazano wyniki ze średnią wartością ocen, które uzyskały ankietowane moduły kształcenia. W tabeli 3 zostały przedstawione średnie dla modułów kształcenia według stanowiska zatrudnienia. Dane z tabeli 3 przedstawiono na graficznych wykresach - kołowym i kolumnowym.

Tabela 1. Podział modułów kształcenia w zależności od liczby respondentów

Moduły kształcenia	Liczba respondentów	Liczba modułów kształcenia	Udział modułów w całkowitej liczbie badanych modułów, %
Z niską liczbą respondentów	< 15	65	41,94
Z średnią liczbą respondentów	15-85	87	56,13
Z wysoką liczbą respondentów	> 85	3	1,94

Tabela 2. Średnia dla modułów kształcenia

Lp.	Oceniany moduł	Liczba respondentów	Średnia dla modułu
1	Moduł 1	27	0,66
2	Moduł 2	18	0,82
3	Moduł 3	19	0,76
4	Moduł 4	15	0,99
5	Moduł 5	19	0,5
6	Moduł 6	17	0,75
7	Moduł 7	24	0,57
8	Moduł 8	38	0,26
9	Moduł 9	32	0,76
10	Moduł 10	10	0,9
11	Moduł 11	28	0,86

12	Moduł 12	7	0,96
13	Moduł 13	31	0,87
14	Moduł 14	39	0,83
15	Moduł 15	11	0,75
16	Moduł 16	10	0,77
17	Moduł 17	10	0,96
18	Moduł 18	44	0,9
19	Moduł 19	11	0,65
20	Moduł 20	6	0,1
21	Moduł 21	12	0,55
22	Moduł 22	14	0,7
23	Moduł 23	43	0,71
24	Moduł 24	70	0,84
25	Moduł 25	21	0,73
26	Moduł 26	46	0,7
27	Moduł 27	15	0,92
28	Moduł 28	30	0,85
29	Moduł 29	12	0,81
30	Moduł 30	6	0,83
31	Moduł 31	13	0,56
32	Moduł 32	25	0,86

33	Moduł 33	3	0,76
34	Moduł 34	10	0,57
35	Moduł 35	2	1
36	Moduł 36	15	0,92
37	Moduł 37	11	0,94
38	Moduł 38	2	1
39	Moduł 39	26	0,78
40	Moduł 40	110	0,77
41	Moduł 41	43	0,8
42	Moduł 42	8	0,64
43	Moduł 43	10	0,84
44	Moduł 44	20	0,69
45	Moduł 45	3	0,95
46	Moduł 46	46	0,92
47	Moduł 47	1	1
48	Moduł 48	6	0,95
49	Moduł 49	33	0,86
50	Moduł 50	2	0,79
51	Moduł 51	5	0,97
52	Moduł 52	29	0,78
53	Moduł 53	23	0,91

54	Moduł 54	20	0,94
55	Moduł 55	2	1
56	Moduł 56	34	0,84
57	Moduł 57	7	0,92
58	Moduł 58	19	0,79
59	Moduł 59	15	0,68
60	Moduł 60	17	0,75
61	Moduł 61	15	0,94
62	Moduł 62	28	0,62
63	Moduł 63	18	0,15
64	Moduł 64	10	0,83
65	Moduł 65	2	0,43
66	Moduł 66	1	1
67	Moduł 67	26	0,92
68	Moduł 68	79	0,81
69	Moduł 69	40	0,6
70	Moduł 70	6	0,83
71	Moduł 71	33	0,66
72	Moduł 72	5	0,89
73	Moduł 73	37	0,45
74	Moduł 74	27	0,62

75	Moduł 75	30	0,87
76	Moduł 76	148	0,93
77	Moduł 77	13	0,92
78	Moduł 78	5	0,31
79	Moduł 79	11	0,88
80	Moduł 80	50	0,89
81	Moduł 81	19	0,78
82	Moduł 82	42	0,75
83	Moduł 83	38	0,73
84	Moduł 84	42	0
85	Moduł 85	15	0,87
86	Moduł 86	46	0,9
87	Moduł 87	14	0,78
88	Moduł 88	2	-0,36
89	Moduł 89	4	0,61
90	Moduł 90	8	0,79
91	Moduł 91	20	0,67
92	Moduł 92	10	0,59
93	Moduł 93	9	0,65
94	Moduł 94	80	0,64
95	Moduł 95	12	0,68

96	Moduł 96	3	0,81
97	Moduł 97	18	0,71
98	Moduł 98	5	0,83
99	Moduł 99	11	0,94
100	Moduł 100	4	1
101	Moduł 101	13	0,89
102	Moduł 102	38	0,81
103	Moduł 103	24	0,67
104	Moduł 104	41	0,73
105	Moduł 105	30	0,55
106	Moduł 106	32	0,58
107	Moduł 107	30	0,14
108	Moduł 108	2	1
109	Moduł 109	13	0,63
110	Moduł 110	16	0,84
111	Moduł 111	11	0,65
112	Moduł 112	20	0,79
113	Moduł 113	5	0,91
114	Moduł 114	17	0,86
115	Moduł 115	4	0,57
116	Moduł 116	7	0,88

117	Moduł 117	14	0,72
118	Moduł 118	78	0,84
119	Moduł 119	45	0,9
120	Moduł 120	15	0,87
121	Moduł 121	21	0,72
122	Moduł 122	23	0,74
123	Moduł 123	48	0,79
124	Moduł 124	28	0,82
125	Moduł 125	39	0,79
126	Moduł 126	30	0,68
127	Moduł 127	49	0,4
128	Moduł 128	5	0,89
129	Moduł 129	24	0,75
130	Moduł 130	10	0,73
131	Moduł 131	12	0,85
132	Moduł 132	91	0,86
133	Moduł 133	9	0,9
134	Moduł 134	5	0,89
135	Moduł 135	8	0,39
136	Moduł 136	11	1
137	Moduł 137	19	0,95

138	Moduł 138	15	0,86
139	Moduł 139	33	0,81
140	Moduł 140	55	0,79
141	Moduł 141	47	0,66
142	Moduł 142	17	0,8
143	Moduł 143	17	0,81
144	Moduł 144	3	0,78
145	Moduł 145	2	0,93
146	Moduł 146	4	0,79
147	Moduł 147	19	0,97
148	Moduł 148	10	0,91
149	Moduł 149	46	0,75
150	Moduł 150	61	0,34
151	Moduł 151	21	0,63
152	Moduł 152	15	0,7
153	Moduł 153	14	0,62
154	Moduł 154	36	0,82
155	Moduł 155	26	0,75
	<i>Średnia ze średnich 0,76</i>		

Tabela 3. Średnia dla modułów kształcenia wg. stanowiska zatrudnienia

Lp.	Oceniany moduł wg. stanowisk zatrudnienia	Liczba respondentów	Średnia ocena z ankiety
1	adiunkt	1448	0,73
2	asystent	637	0,78
3	asystent z dr	57	0,9
4	doktorant	195	0,76
5	profesor nadzwyczajny	65	0,81
6	profesor nadzwyczajny PRz	335	0,68
7	profesor nadzwyczajny Prz na okres 5 lat	239	0,84
8	profesor zwyczajny	235	0,77
9	starszy wykładowca bez stopnia naukowego	7	0,88
10	starszy wykładowca ze stopniem naukowym	223	0,79
11	wykładowca	120	0,54
Średnia ze średnich 0,77			

Liczba modułów ocenionych dodatnio: 154 , jeden z modułów ma średnią ujemną tj. -0,36.

Wnioski z przeprowadzonej ankietyzacji.

Prawie wszystkie moduły kształcenia zostały ocenione pozytywnie. Jedyne jeden moduł otrzymał średnią ujemną, ale należy zaznaczyć, że był on oceniany tylko przez dwóch respondentów. Pozytywne średnie świadczą o tym , że studenci dobrze i bardzo dobrze oceniają moduły kształcenia. Średnia jedynie jedenastu modułów wyniosła poniżej 0,5, ale głównie przy niskiej liczbie respondentów. Analiza średnich odpowiedzi wykazała, że moduły kształcenia na Wydziale w sposób satysfakcjonujący spełniają swoje obowiązki dydaktyczne.

Proponowane działania korygujące i naprawcze.

Na podstawie tabeli 1 można stwierdzić, że zdecydowaną większość, bo aż 56,13%, stanowią moduły ze średnią liczbą respondentów (od 15 do 85). Jedyne trzy moduły zostały ocenione przez wysoką liczbę respondentów (przekraczającą 85) co stanowi 1,94%.

Wyniki zostały przekazane nauczycielom, Kierownikom Jednostek oraz Dziekanowi. Wyniki ankiety, są dostępne w systemie USOS dla nauczyciela prowadzącego zajęcia na ocenianym module (każdy z nauczycieli ma wgląd tylko w wyniki ankiet dotyczących prowadzonych przez niego modułów kształcenia). Kierownicy Jednostek zostali poproszeni o przekazanie informacji o wynikach ankietyzacji podczas zebrań Jednostek oraz o rozmowy indywidualne z pracownikami ze słabszą oceną w celu poprawy jakości kształcenia. **24 nauczycieli akademickich nie uzyskało wymaganej do oceny liczby 15 respondentów w związku z tym w terminie późniejszym zaplanowano dla nich ankietyzację powtórna wśród studentów za pomocą pilotów, którą przeprowadzi koordynator ds.USOS.**

Pełnomocnik Dziekana WBIŚiA ds. Zapewniania Jakości Kształcenia

dr inż. Marzena Kłos